

# DGBELL



dec@nt-rt.ru || <https://dgbell.nt-rt.ru/>

## Содержание

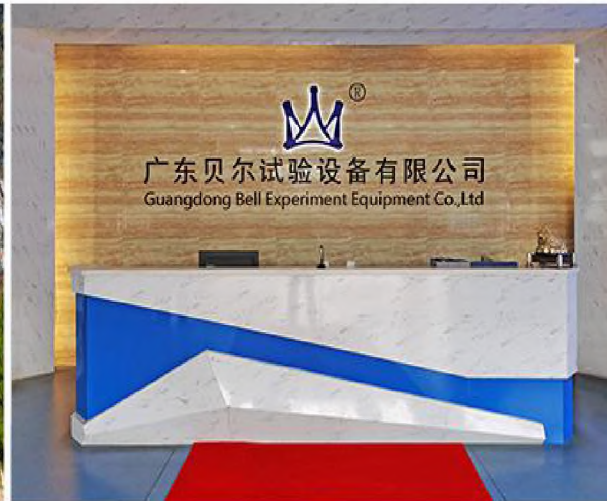
CONTENTS

1. Камера испытания температуры и влажности 10
2. Высокотемпературная печь старения 11
3. Двухъярусная высокотемпературная и низкотемпературная камера 12
4. Температура влажность вибрация комбинированная испытательная камера 13
5. Камера термоудара (две зоны) 14
6. Камера термоудара (три зоны) 15
7. Прогулка в камере для испытания температуры и влажности 16
8. Сложная испытательная камера солевого тумана 17
9. Комбинированная камера для испытаний на высоту и температуру 18
10. Вакуумная сушильная печь 19
11. Камера испытания солевого тумана 20
12. Испытательная камера для распыления 21
13. Камера для испытаний на песчаную пыль 22



# О КОМПАНИИ DGBELL

Компания Guangdong Bell Experiment Equipment Co., Ltd была основана в 2005 году с уставным капиталом 16,8 миллионов юаней. Завод расположен в районе Дунчэн города Дунгуань. Его завод занимает площадь 20 000 квадратных метров, а площадь застройки - 12 000 квадратных метров. Поскольку DGBELL придает большое значение производству первоклассной продукции, таланты высоко ценятся. Из 120 сотрудников половина из них имеют высшее образование и 15 старших инженеров. Позволяют нам предоставлять отличное оборудование и услуги для удовлетворения различных клиентов, особенно нестандартного оборудования по индивидуальному заказу. В настоящее время, после больших усилий в течение последних 14 лет, наша годовая производственная мощность достигла 120 миллионов юаней.





## Корпоративная миссия и видение

DGBELL как ответственной компании состоит в том, чтобы, с одной стороны, создать платформу для сотрудников, чтобы они могли достичь счастья и реализовать свои мечты, а с другой - предоставить клиентам первоклассные решения для тестирования. Чтобы стать ведущим брендом в индустрии испытательного оборудования, DGBELL делает акцент на приверженности, прагматизме, сервисе и творчестве в качестве своих основных ценностей и всегда стремится к высокому качеству, удовлетворенности клиентов, постоянному совершенствованию, а также к совершенству и совершенству продукции.

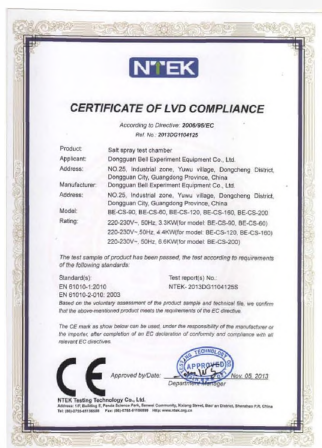
DGBELL фокусируется на том, что «технология обеспечивает качество, сервис улучшает качество продукции», и уделяет особое внимание «прежде всего сервису, потом продажам; сервису превыше всего». Будьте искренними друг с другом и бесприоритетны. «DGBELL установила полную систему 4S (продажи, запасные части, обслуживание, обследование), и DGBELL будет использовать свои обширные и всесторонние отношения с национальными странами, сильные маркетинговые и послепродажные возможности, а также сильную техническую мощь, чтобы предоставить нашим клиентам идеальные решения. Исследования в области экологического производства и оборудования, широко используемого в авиации, авиакосмической промышленности, морском оружии, электротехнике, электронной связи, полупроводниках, медицине, химии, косметике, покрытиях, нефти и пищевой промышленности.



# Наши партнёры



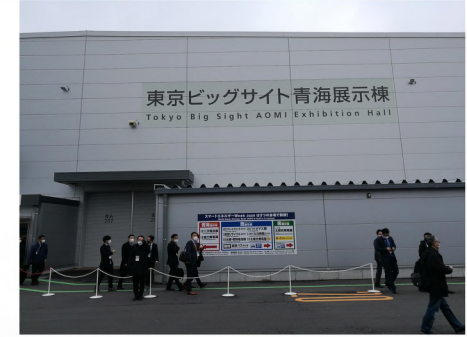
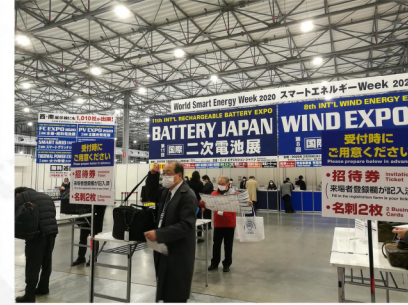
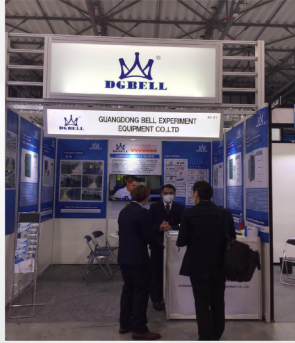
# СЕРТИФИКАТЫ



# Производственные мощности



# Выставки



# Наши образцы

Технические характеристики продукта могут быть изменены в соответствии с потребностями клиента







## Наша продукция экспортируется более чем в 50 стран мира

DGBELL специализируется на исследованиях и разработках испытательных камер, но также специализируется на производстве, продажах и обслуживании клиентов. Наша продукция находит широкое применение в авиации, космонавтике, морском оружии, электротехнике, электронной связи, военной промышленности и других областях. Мы сотрудничаем со многими известными международными компаниями из Европы, Азии, Северной Америки, Южной Америки, Австралии и Африки, включая авиацию, аэрокосмические группы, научно-исследовательские институты, производителей оружия, группы электронных технологий и университеты.





## ■ Камера испытания температуры и влажности



## Ознакомление продуктов

Оборудование широко используется для ускоренного испытания на влажное тепло, испытания на переменную температуру и испытания на постоянную температуру в авиации, космонавтике, электронике, автомобилях, аккумуляторах, деталях материалов, оборудовании и т. Д., А также может использоваться для рутинных испытаний при высоких и низких температурах, низкотемпературное хранение, чтобы оценить поведенческие характеристики тестируемого продукта в заданных условиях окружающей среды.

Соответствующие стандартные требования к испытаниям: IEC68-2-1 IEC68-2-2 IEC68-2-3 IEC68-2-30 IEC68-2-14 MIL-STD-810D

### Параметры спецификации продукта

Модель	ВТН-80	ВТН-150	ВТН-408	ВТН-800	ВТН-1000
Тестовое пространство Ш x В x Г (мм)	400x500x400	500x600x500	600x850x800	1000x1000x800	1000x1000x1000
Размер внешнего вида Ш x В x Г (мм)	650x1650x1270	700x1700x1370	650x1650x1270	1200x1900x1620	1200x1900x1820
Диапазон температур	A: -0-150°C B: -20~150°C C: -40~150°C D: -70~150°C				
Диапазон влажности	20 % RH-98 % RH (Ограниченная температура, см. Диаграмму с зонами)				
Однородность температуры	≤±2.0°C				
Равномерность влажности	( + 2 , -3 % ) Относительная				
Степень нагрева	3 °C / мин, нелинейное среднее значение, без нагрузки				
Скорость охлаждения	1 °C / мин, нелинейное среднее значение, без нагрузки				
Отклонение температуры	≤±2°C				

## ■ Высокотемпературная печь старения



## Ознакомление продуктов

Это оборудование используется для проверки надежности источников питания, аккумуляторов, ЖК-дисплеев, материнских плат, сканеров, мониторов, интерфейсных карт, различных деталей, электронных продуктов и других продуктов, компонентов и материалов в условиях постоянной высокой температуры.

Соответствующие стандартные требования к испытаниям: IEC 60068-2-2: 2007

### Параметры спецификации продукта

Модель	BTG-072	BTG-125	BTG-270	BTG-600	BTG-1000
Тестовое пространство Ширина x высота x глубина (мм)	450x400x400	450x400x400	600x900x500	1000x1000x600	1000x1000x1000
Размер внешнего вида Ширина x высота x глубина (мм)	850x1000x850	900x1100x1000	1000x1300x1000	1200x1450x1100	1200x1400x1450
Диапазон температур	RT-250 °C (500 °C по выбору)				
Колебания температуры	≤±0.5°C				
Разница температур	≤±1.5°C				
Однородность температуры	≤±1°C				

## Ознакомление продуктов

- Двухъярусная высокотемпературная и низкотемпературная камера



Оно используется для проведения испытаний качества и надежности силовых аккумуляторов, электроники, оборудования и других продуктов, деталей, материалов и т. Д. В условиях моделирования температурных изменений.

Соответствующие стандартные требования к испытаниям: IEC 60068-2-1: 2007 IEC 60068-2-2: 2007 GJB 150.3-1986 GJB 150.4-1986

Параметры спецификации продукта		
Модель	BTL-D2-252C	BTL-D2-288C
Размеры в одиночном шкафу (мм)	W600 X D700 X H600	W800 X D600 X H600
Размер внешнего вида (мм)	W1300 X D1800 X H1950	W1500 X H1950 X D1700
Диапазон температур	(-40°C — + 150°C)	
Колебания температуры	±0.3°C	
Степень нагрева	В среднем 1 ~ 3 ° C / мин (без нелинейной нагрузки)	
Скорость охлаждения	В среднем 1,0 ° C / мин. Достаточное количество (без нелинейной нагрузки)	
Метод отвода тепла	Холодный воздух / холодная вода (по выбору)	



## Ознакомление продуктов

Это оборудование подходит для широкого спектра применений в области авиации, морского вооружения, электротехники, электронных коммуникаций, военной промышленности и т.д. . Он имеет функцию быстрой скорости изменения температуры, обеспечивая комплексную среду тестирования температуры, влажности и вибрации.

Соответствующие стандартные требования к испытаниям: IEC 68-2-1 (GB2423.1-2008) IEC 68-2-2 (GB2423.2-2008) IEC 68-2-3 (GB2423.3-2006) IEC 68-2-30 (GB2423.4-2008) IEC 68-2-14 (GB2423.22-2008) MIL-STD-810D (GJB150.3A-2009) MIL-STD-810D (GJB150.4A-2009) MIL-STD-810D (GJB150.9A-2009)

### ■ Температура влажность вибрация комбинированная испытательная камера



#### Параметры спецификации продукта

Модель	BTHZ-408	BTHZ-800	BTHZ-1000
Внутренний размер Ширина x высота x глубина (мм)	600x850x800	1000x1000x800	1000x1000x1000
Размер внешнего вида Ширина x высота x глубина (мм)	850x1650x1500	1250x1750x1600	1250x1750x1800
Диапазон температур	(-20~150°C)	(-40~150°C)	(-70~150°C)
Диапазон влажности	Относительная влажность 20-98 %		
Колебания температуры	$\leq \pm 0.5^{\circ}\text{C}$		
Колебания влажности	$\leq \pm 2.5\% \text{RH}$		



## Ознакомление продуктов

Это оборудование подходит для всех видов электрических и электронных продуктов и других продуктов, деталей и материалов для испытаний на надежность при постоянных высоких и низких температурах и различных температурных ударах и перепадах температуры.

Соответствующие стандартные требования к испытаниям: IEC 68-2-1 IEC 68-2-2 MIL-STD-810D

### ■ Камера термоудара (две зоны)



#### Параметры спецификации продукта

Модель	BTS2-50	BTS2-80	BTS2-150	BTS2-250	BTS2-330
Размер внешнего вида Ш x В x Г (мм)	1280x1920x1160	1320x2000x1520	1500x2100x1700	1600x2200x1900	1700x2300x1900
Внутренний размер Ш x В x Г (мм)	350x400x360	400x500x400	500x600x500	600x700x600	700x800x600
Температура зоны предварительного охлаждения	(-10~ -75°C)				
Температура зоны предварительного нагрева	(+ 50~ + 220°C)				
Скорость охлаждения чиллера	(-10~-40 °C <30 минут)	(- 10~-60 °C <50 минут)	(- 10~-75 °C <65 минут)		
Скорость охлаждения зоны нагрева	(+ 50~ 150 °C <30 минут)	(+ 50~ 180 °C <50 минут)	( + 50~220 °C <60 минут)		



■ Камера термоудара (три зоны)



## Ознакомление продуктов

Это оборудование предназначено для надежного тестирования стабильности при высоких и низких температурах, типов температурных импульсов и перепадов температуры для всех видов электрических и электронных изделий и других изделий, компонентов и материалов.

Соответствующие стандартные требования к испытаниям: EC 68-2-1 IEC 68-2-2 MIL STD-810D

### Параметры спецификации продукта

Модель	BTS-50	BTS-80	BTS-150	BTS-250	BTS-1000
Тестовое пространство Ширина x высота x глубина (мм)	350x400x360	400x500x400	500x600x500	600x700x600	1000x1000x1000
Размер внешнего вида Ширина x высота x глубина (мм)	1320x1860x1420	1320x2180x1520	1450x2200x1700	1550x2280x1800	2000x2350x2300
Температура камеры предварительного охлаждения	(-10 ~ -80°C )				
Температура камеры предварительного нагрева	( + 50 ~ + 220°C )				
Скорость охлаждения камеры предварительного охлаждения	(-10 ~ -40 °C <30 минут) (- 10 ~ -60 °C <50 минут) (- 10 ~ -80 °C <65 минут)				
Скорость нагрева камеры предварительного нагрева	( + 50 ~ 150 °C <30 минут) (+ 50 ~ 180 °C <50 минут) (+ 50 ~ 220 °C <60 минут)				



## Ознакомление продуктов

Это оборудование подходит для испытаний на влажное тепло, высокотемпературных испытаний, испытаний при низких температурах, а также испытаний на переход при высоких и низких температурах промышленных продуктов. Обладает характеристиками широкого диапазона предельной температуры (влажности) и высокой точности фактической температуры (влажности).

Соответствующие стандартные требования к испытаниям: IEC 68-2-1 (GB / T 2423.1-2008) IEC 68-2-2 (GB / T 2423.2-2008) IEC 68-2-3 (GB / T 2423.3-2006) IEC 68-2-30 (GB / T 2423.4-2008) IEC 68-2-14 (GB / T 2423.22-2008) MIL-STD-810D (GJB150.3A-2009) MIL-STD-810D (GJB 150..4A-2009) MIL-STD-810D (GJB150.9A-2009)

### ■ Прогулка в камере для испытания температуры и влажности



#### Параметры спецификации продукта

Модель	BTHW-6M	BTHW-10M	BTHW-15M	BTHW-30M	BTHW-80M
Тестовое пространство Ширина x высота x глубина (мм)	2000x2000x1500	2500x2000x2000	3000x2200x2500	5000x2000 x3000	4000x2500x8000
Размер внешнего вида Ширина x высота x глубина (мм)	3350x2280x 1800	3850x2480 x2300	4350x2480x2800	5200x2280x4350	4200x2780x9700
Диапазон температур	A: 0~90°C B: -20~90°C C: -40~90°C D: -70~90°C				
Диапазон влажности	20 % RH-98 % RH Низкая влажность : Максимум 5 % RH				
Разница температур	≤ ±2°C				
Разница во влажности	≤ + 2 / -3 % RH (Влажность > 75 % RH) , ≤ ± 5RH % (Влажность < 75 RH)				





## ■ Сложная испытательная камера солевого тумана



## Ознакомление продуктов

Испытание на коррозию компаундом наиболее близко к реальным естественным условиям в испытании на ускоренную коррозию и имитирует условия, которые чаще встречаются в естественной среде: такие как солевой туман, сушка горячим воздухом, увлажнение, низкая температура и т. Д., И можно комбинировать и переключать в любом порядке., Его основные тестовые продукты предназначены для предметов, используемых в резко изменяющихся условиях, таких как: автозапчасти, авиационное оборудование, строительные материалы, покрытия, электрическое оборудование и т. д.

Соответствующие стандартные требования к испытаниям: UL 2580

### Параметры спецификации продукта

Модель	BE-8209-12m <sup>3</sup>	BE-8209-15m <sup>3</sup>
Внутренний размер Ширина x высота x глубина (мм)	W2000 X D3000 X H2000	W2500 X D3000 X H2000
Размер внешнего вида Ширина x высота x глубина (мм)	W2400 X D5000 X H3000	W2900 X D5000 X H3000
Тестовая нагрузка	Аккумулятор 1000 кг	
Диапазон температур	0°C ~ + 85°C	
Количество тумана соленой воды	1 ~ 2 мл / 80 см <sup>2</sup> / час (минимум 16 часов, среднее значение)	
Давление распыления тумана	1.00±0.01kgf /cm <sup>2</sup>	
Диапазон влажности	30%~98%RH	



## ■ Комбинированная камера для испытаний на высоту и температуру



## Ознакомление продуктов

Лаборатория высоты и температуры объединяет программное обеспечение и продукты для испытаний температуры и высоты, особенно электронного оборудования самолетов. Автоматически управляемая вакуумная система может создавать моделируемые условия на высоте 30 000 метров с точностью до 30 000 метров и может использоваться для подключения кабелей для электронного функционального тестирования.

Соответствующие стандартные требования к испытаниям: UN 38.3

### Параметры спецификации продукта

Модель	ВТНQ-100	ВТНQ-225	ВТНQ-500	ВТНQ-800	ВТНQ-1000
Тестовое пространство Ширина x высота x глубина (мм)	450x500x450	600x750x500	800x900x700	1000x1000x800	1000x1000x1000
Размер внешнего вида Ширина x высота x глубина (мм)	1150x1750x1050	1100x1900x1200	1450x2100x1450	1550x2200x1500	1520x2280x1720
Диапазон температур	(-20 ~ 150°C) (-40 ~ 150°C) (-70 ~ 150°C)				
Скорость охлаждения	0,8-1,2 °C / мин				
Уровни давления	101kPa-0.5kPa				
Масса	1500 kg				

## ■ Вакуумная сушильная печь



## Ознакомление продуктов

Вакуумная печь широко используется в биохимии, химии и фармацевтике, медицине и здравоохранении, сельскохозяйственных исследованиях, производстве новых энергетических элементов, защите окружающей среды и других исследовательских приложениях, для сушки сухого порошка, отверждения, стерилизации и многих других приложений, чувствительных к теплу и давлению. . Особенно подходит для быстрой и эффективной обработки сушкой термочувствительных, легко разлагаемых, легко окисляемых сухих веществ и изделий сложного состава.

Соответствующие стандартные требования к испытаниям : UL 1642 UL2054 UN38.3

### Параметры спецификации продукта

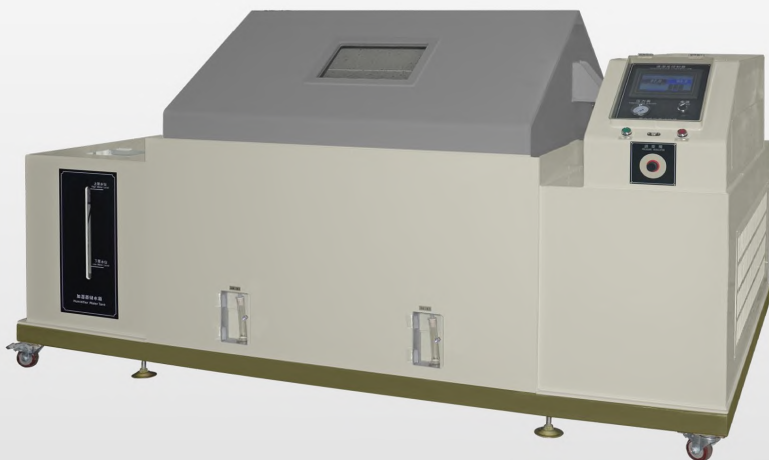
Модель	BE-ZK-27L	BE-ZK-64L	BE-ZK-125L	BE-ZK-216L	BE-ZK-512L
Тестовое пространство Ширина x высота x глубина (мм)	300x300x300	400x400x400	500x500x500	600x600x600	800x800x800
Размер внешнего вида Ширина x высота x глубина (мм)	600x470x710	700x570x810	800x670x910	900x870x1010	1100x1070x1210
Диапазон температур	Комнатная температура (+ 10 °C ~ 200 °C)				
Отображаются 4 числа таймеров	0 ~ 9999 (редактируемые часы, минуты, секунды)				
Вакуум	1,3 кПа (стандартный запрос 11,6 кПа, значение директивы вакуумного стола -89,7 кПа)				
Давление	0 ~ 101 кПа (регулируемый, дисплей)				



## Ознакомление продуктов

Ящик для среды испытания соляного тумана (также называемый боксом для испытания на коррозию) для коррозионностойких материалов, таких как контрольная краска, гальваника, неорганические, масляные пленки, анодная обработка и антикоррозийное масло, .... Кроме того, антикоррозионная обработка материалов, чтобы продукт был устойчивым к коррозии.

### ■ Камера испытания солевого тумана



Соответствующие стандартные требования к испытаниям: CNS 3627,3885,4159,7669,8886 ISO 3768,3769,3770 ASTM B-117, B-268 JIS D-0201, H-8502, H-8610, K-5400, Z-2371 GB-T2423 GBJ-150

#### Параметры спецификации продукта

Модель	BE-CS-60	BE-CS-90	BE-CS-120	BE-CS-160	BE-CS-200
Тестовое пространство Ширина x высота x глубина (мм)	600x400x450	900x600x500	1200x1000x500	1600x1000x500	2000x1200x500
Размер внешнего вида Ширина x высота x глубина (мм)	1070x600x1180	1310x880x1280	1900x1300x1400	2300x1300x1400	2700x1500x1500
Сумма теста	108 литров 270 литров 600 литров 800 литров 1440 литров				
Емкость резервуара для соленой воды	15 литров 25 литров 40 литров 40 литров 40 литров				
Диапазон температур испытательного оборудования	Комнатная температура ~55 °C				
Сумматор	Комнатная температура ~70 °C				
Количество тумана	1,0~2,0 мл / 80 см <sup>2</sup> / час				

## ■ Испытательная камера для распыления



## Ознакомление продуктов

Испытательный бокс для дождя используется для проверки водонепроницаемости электрических и электронных продуктов, таких как солнечные фонари, садовые фонари, подземные фонари, уличные фонари, автомобильные фонари, спринклеры и дисплеи. Обратитесь к контролю качества дизайна продукта.

Соответствующие стандартные требования к испытаниям: IEC 60529-2001

Параметры спецификации продукта		
Модель	BE-LY-800	BE-LY-1000
Тестовое пространство Ширина x высота x глубина (мм)	800x800x800	1000x1000x1000
Размер внешнего вида Ширина x высота x глубина (мм)	1160x1640x960	1360x1840x1160
Скорость вращения испытательного стола	1-5 (регулируемый)	
Диаметр поворотного стола	φ300mm	
Загрузка поворотного стола	20kg	
Скорость	5-10 с / об / мин	
Давление распыления воды	200-4000, таблица давления напрямую считывает значение.	

■ **Камера для испытаний на песчаную пыль**



## Ознакомление продуктов

Тестер пыли для испытаний на пылезащищенность автомобильных компонентов. Тестируйте компоненты автомобильного освещения, машины, кожухи электрического оборудования, системы переключателей, дверные замки ... и одновременно проверяйте его герметичность. Кроме того, он имеет освещенное смотровое окно.

Соответствующие стандартные требования к испытаниям: IEC 60598-1: 1999

Параметры спецификации продукта		
Модель	BE-XR-800	BE-XR-1000
Тестовое пространство Ширина x высота x глубина (мм)	800x800x800	1000x1000x1000
Размер внешнего вида Ширина x высота x глубина (мм)	1400x1600x950	1360x1840x1160
Диаметр металлической сетки	50um	
Диаметр пресс-формы из волоконной сетки	75um	
Количество талька	2Kg /m <sup>3</sup>	
Скорость ветра не превышена	2m / s	
Источники энергии	AC220V / 50Hz / 3.0KW	

**По вопросам продаж и поддержки обращайтесь:**

Алматы (7273)495-231	Калининград (4012)72-03-81	Омск (3812)21-46-40	Сыктывкар (8212)25-95-17
Ангарск (3955)60-70-56	Калуга (4842)92-23-67	Орел (4862)44-53-42	Тамбов (4752)50-40-97
Архангельск (8182)63-90-72	Кемерово (3842)65-04-62	Оренбург (3532)37-68-04	Тверь (4822)63-31-35
Астрахань (8512)99-46-04	Киров (8332)68-02-04	Пенза (8412)22-31-16	Тольятти (8482)63-91-07
Барнаул (3852)73-04-60	Коломна (4966)23-41-49	Петрозаводск (8142)55-98-37	Томск (3822)98-41-53
Белгород (4722)40-23-64	Кострома (4942)77-07-48	Псков (8112)59-10-37	Тула (4872)33-79-87
Благовещенск (4162)22-76-07	Краснодар (861)203-40-90	Пермь (342)205-81-47	Тюмень (3452)66-21-18
Брянск (4832)59-03-52	Красноярск (391)204-63-61	Ростов-на-Дону (863)308-18-15	Ульяновск (8422)24-23-59
Владивосток (423)249-28-31	Курск (4712)77-13-04	Рязань (4912)46-61-64	Улан-Удэ (3012)59-97-51
Владикавказ (8672)28-90-48	Курган (3522)50-90-47	Самара (846)206-03-16	Уфа (347)229-48-12
Владимир (4922)49-43-18	Липецк (4742)52-20-81	Саранск (8342)22-96-24	Хабаровск (4212)92-98-04
Волгоград (844)278-03-48	Магнитогорск (3519)55-03-13	Санкт-Петербург (812)309-46-40	Чебоксары (8352)28-53-07
Вологда (8172)26-41-59	Москва (495)268-04-70	Саратов (845)249-38-78	Челябинск (351)202-03-61
Воронеж (473)204-51-73	Мурманск (8152)59-64-93	Севастополь (8692)22-31-93	Череповец (8202)49-02-64
Екатеринбург (343)384-55-89	Набережные Челны (8552)20-53-41	Симферополь (3652)67-13-56	Чита (3022)38-34-83
Иваново (4932)77-34-06	Нижний Новгород (831)429-08-12	Смоленск (4812)29-41-54	Якутск (4112)23-90-97
Ижевск (3412)26-03-58	Новокузнецк (3843)20-46-81	Сочи (862)225-72-31	Ярославль (4852)69-52-93
Иркутск (395)279-98-46	Ноябрьск (3496)41-32-12	Ставрополь (8652)20-65-13	
Казань (843)206-01-48	Новосибирск (383)227-86-73	Сургут (3462)77-98-35	
Россия +7(495)268-04-70	Киргизия +996(312)-96-26-47	Казахстан +7(7172)727-132	

dec@nt-rt.ru || <https://dgbell.nt-rt.ru/>